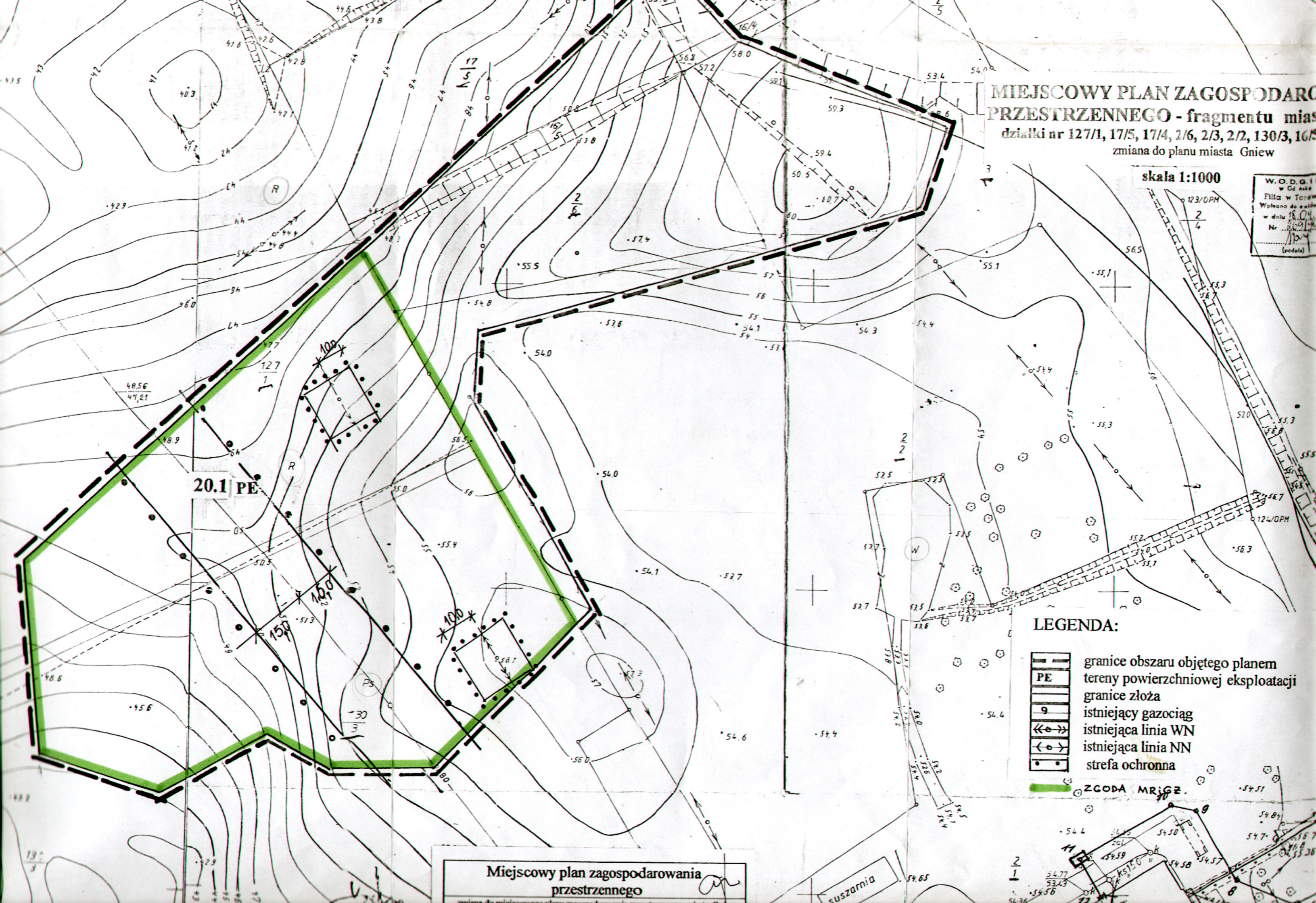


**MIEJSCOWY PLAN ZAGOSPODAROWANIA PRZESTRZENNEGO - fragmentu miasta**  
 działki nr 127/1, 17/5, 17/4, 2/6, 2/3, 2/2, 130/3, 16/5  
 zmiana do planu miasta Gniew



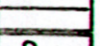
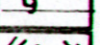
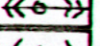
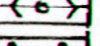
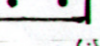

skala 1:1000

W.O.D.G.1  
 w Gniewie  
 Filia w Toruniu  
 Wpłynęło do ewidencji  
 w dniu 18.04.2014  
 Nr 3691  
 104  
 (podpis)



20.1 PE

**LEGENDA:**

-  granice obszaru objętego planem
-  tereny powierzchniowej eksploatacji
-  granice złoża
-  istniejący gazociąg
-  istniejąca linia WN
-  istniejąca linia NN
-  strefa ochronna
-  ZGODA MRIGZ.

Miejscowy plan zagospodarowania przestrzennego

suszarnia



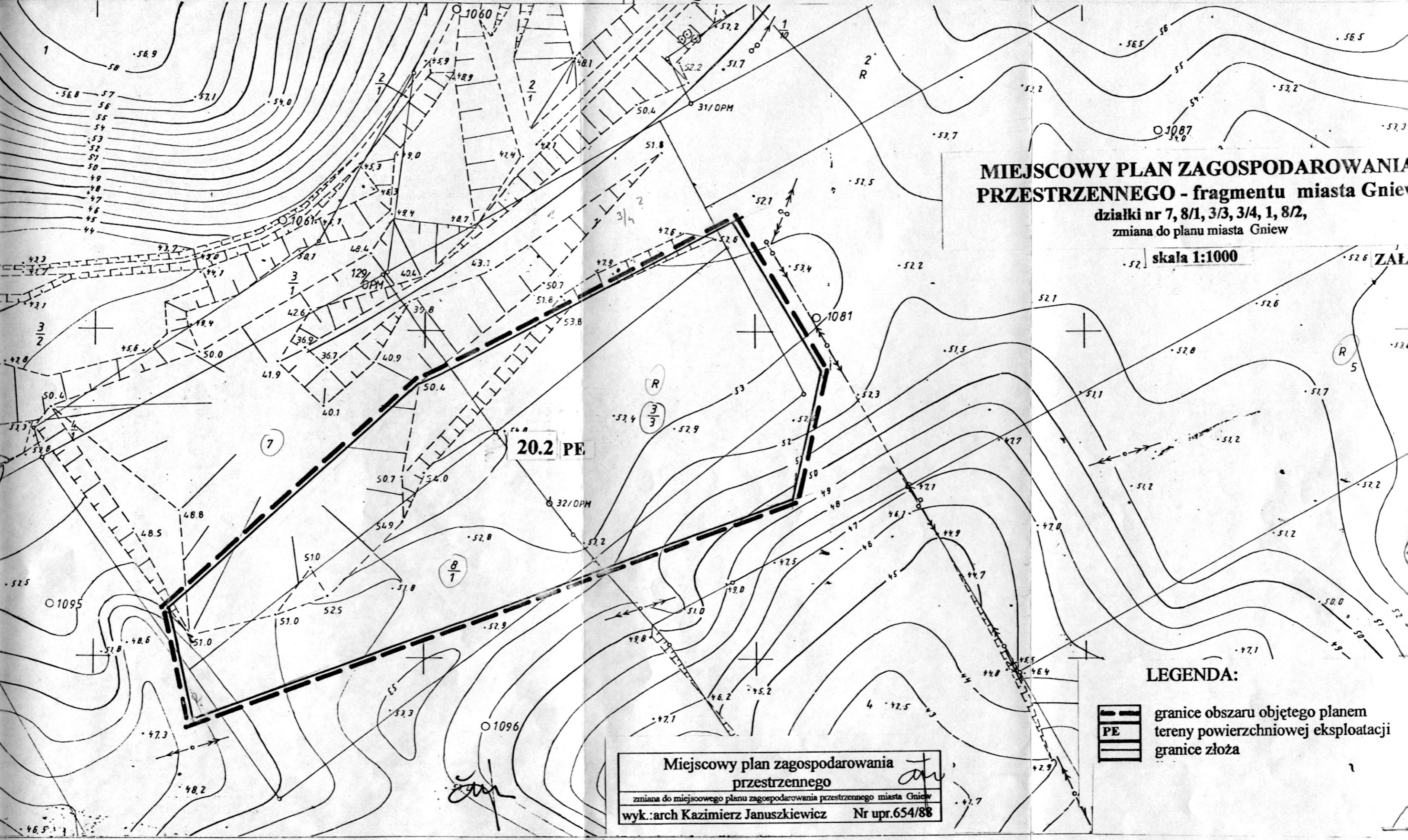




# MIEJSCOWY PLAN ZAGOSPODAROWANIA PRZESTRZENNEGO - fragmentu miasta Gniew

działki nr 7, 8/1, 3/3, 3/4, 1, 8/2,  
zmiana do planu miasta Gniew

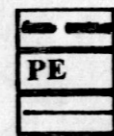
skala 1:1000



20.2 PE

Miejscowy plan zagospodarowania przestrzennego  
zmiana do miejscowego planu zagospodarowania przestrzennego miasta Gniew  
wyk.: arch Kazimierz Januskiewicz Nr upr.654/88

## LEGENDA:



granice obszaru objętego planem  
PE  
tereny powierzchniowej eksploatacji  
granice złoża

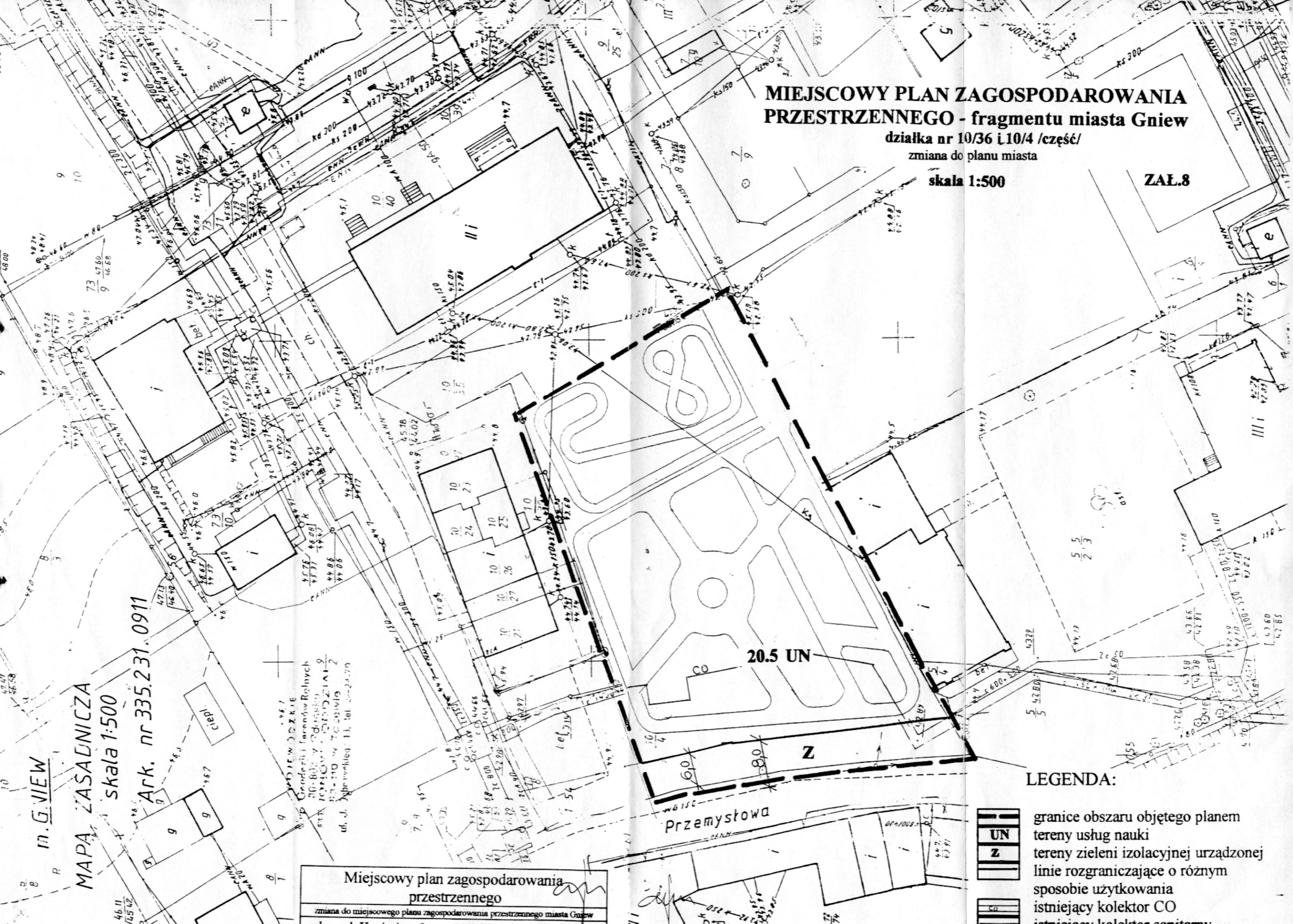


# MIEJSCOWY PLAN ZAGOSPODAROWANIA PRZESTRZENNEGO - fragmentu miasta Gniew

działka nr 10/36 i 10/4 /część/  
zmiana do planu miasta

skala 1:500

ZAL.8



M.G.VIEW

MAPA ZASADNICZA

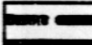


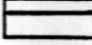
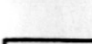
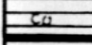
skala 1:500

Ark. nr 335.231.0911

WYKONAWCA  
Główny Inżynier  
Grodzki i Partnerski  
Biuro Projektowe  
ul. J. Wybickiego 13, tel. 04-24-270

Miejscowy plan zagospodarowania przestrzennego  
zmiana do miejscowego planu zagospodarowania przestrzennego miasta Gniezno

## LEGENDA:

-  granice obszaru objętego planem
-  tereny usług nauki
-  tereny zieleni izolacyjnej urządzonej
-  linie rozgraniczające o różnym sposobie użytkowania
-  istniejący kolektor CO
-  istniejący kolektor sanitarny